

RZUT PIWNIC 1:100

- instalacja wod.-kan.

i wentylacja grawitacyjna

OZNACZENIA:

→ □ → □ - istn. wlot z pomieszczenia do kanatu wentylacyjnego

wywieńnego (wg inwentaryzacji)

← Aef ← - proj. kratka wentylacyjna (biała) dwustronna, w dole drzwi o min. powierzchni netto Aef=min. 220 cm2

→ □ - proj. otwór w ścianie z kratkami wentylacyjnymi 20x20 cm (gora kratki na wysokości max. 15 cm od stropu)

⊥ 48 - proj. wentylator wywieńny Ø150 z opóźnieniem czasowym Vmax=280m3/h, Pst max=68Pa, N=20W, włączany wyłącznikiem światła (np. POLO 6 Ø150 WC)

← EMM ← - proj. okienny nawiewnik higrosterowany, dwustrumieniowy, trzyczęściowy z okapem, V=6-29 m3/h, np. EMM "aeroco"

← NPS1 ← - proj. nawietrzak prostokątny o wym. 53x304 mm z filtrem powietrza i zaworem zwrotnym białym, czerpnia z blachy chromoniklowej, np. NPS1-CC/ML "darco".

istn. N - istn. nawietrzak podokienny typ A do demontażu:

1/ w cdości - w miejscu montażu nowego nawietrzaka, 2/ czesc wewnetrzna - w pozostałych przypadkach.

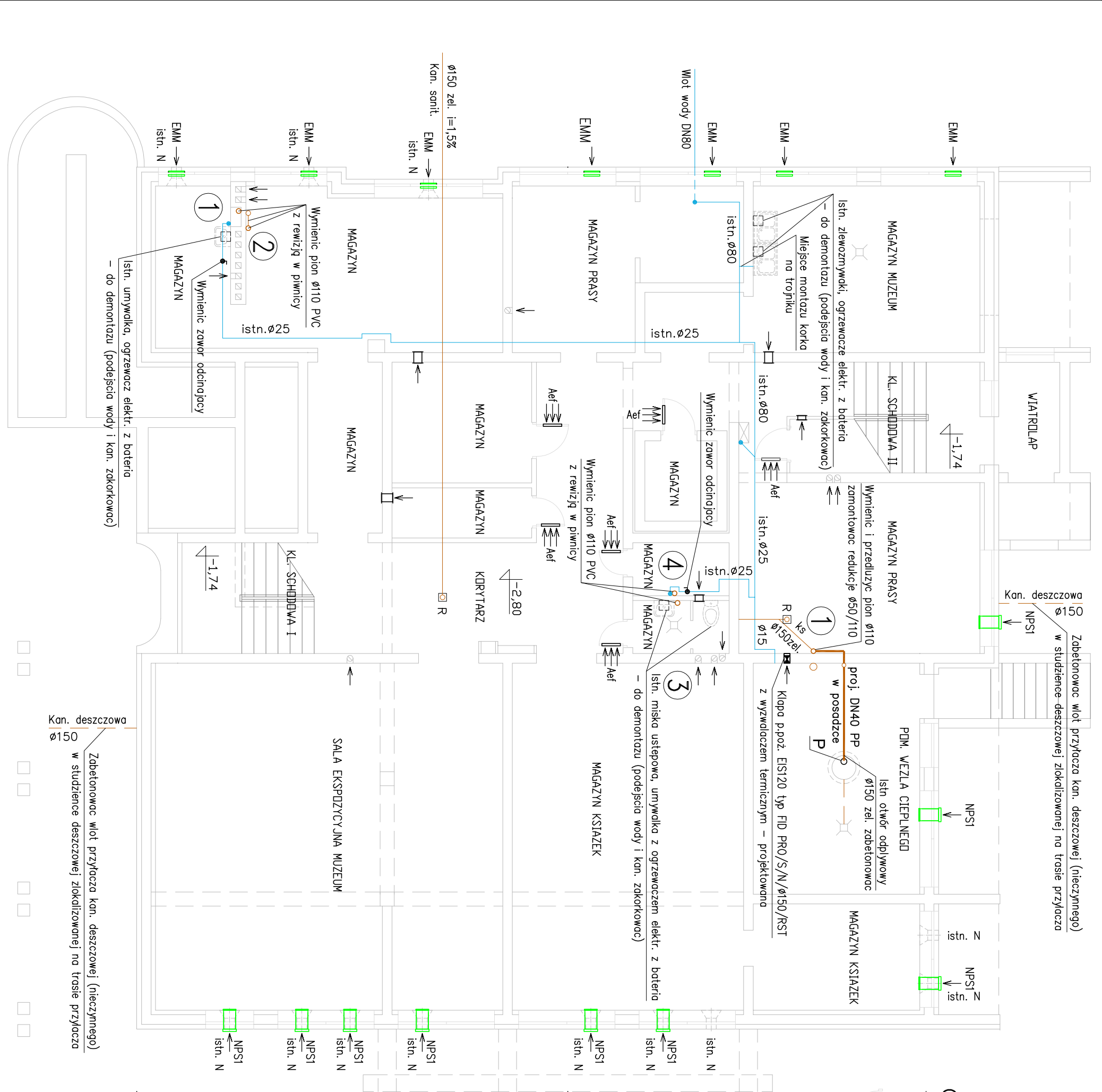
□ - istn. elektryczny przepływowy ogrzewacz wody z baterią umywalkowa do demontażu (10 kpl.)

④ - proj. elektryczny (230V/1,5kW), zbiornikowy (z emalia ceramiczną), ciśnieniowy podgrzewacz wody o poj. 60 l, z termostatem, zaworem bezpieczeństwa, anoda magnezowa, w izolacji cieplnej;

istn. przybory sanitarne, wpuasty podlogowe do wymiany na nowe stosowane w budynkach użyteczności publicznej; - proj. bateria umywalkowa ścienna, jednouchwytowa chrom. do budynkow użyteczności publicznej (np. Oras Soga nr kat. 3915Y). P - proj. pompa zanurzeniowa ze stali nierdzewnej z łącznikiem pływakowym, wyłącznikiem termicznym i zaworem zwrotnym DN 32 na przewodzie tłocznym (np. UNILIFT KP-150 A.1)

UWAGI:

1. Zaizolowac cieplnie istn. przewody wody zimnej i proj. przewody wody zimnej i ciepłej (poza podłączeniami do baterii).
2. Wymienic wszystkie piony kan. sanitarnej w piwnicy na odcinku od redukcji Ø100/150 w posadzce do pierwszego trójnika na parterze. Trwde zakorkowac rewizje i wpuasty w piwnicy.
3. Przed montażem pompy studzienke schładzająca oczyścić.



USŁUGI PROJEKTOWE INSTALACYJNE mgr inż. Helena Hawrus 16-300 Augustów, ul. Obr. Westerplatte 11/30, tel. 512445291	
TEMAT OPRACOWANIA, ADRES: PROJEKT WYKONAWCZY	DATA:
PRZEBUDOWY INSTALACJI C.D., WOD.-KAN. I WENTYLACJI GRAWITACYJNEJ W MBP	10.10.2017
PRZY UL. HOŻEJ 7 W AUGUSTOWIE	
TYTUŁ: RZUT PIWNIC - instalacja wod.-kan. i wentylacja grawitacyjna	SKALA: 1:100
RYS.: PROJEKTANT: mgr inż. Helena Hawrus nr upr. UAN/342-59/92 nr ewid. PDL/5/0462/01	SPRAWDZAJĄCY: inż. Waldemar GĄSIŃSKI nr upr. 494/86; SUW-7/90 nr ewid. PDL/5/0462/01
NR RYS.: S5	